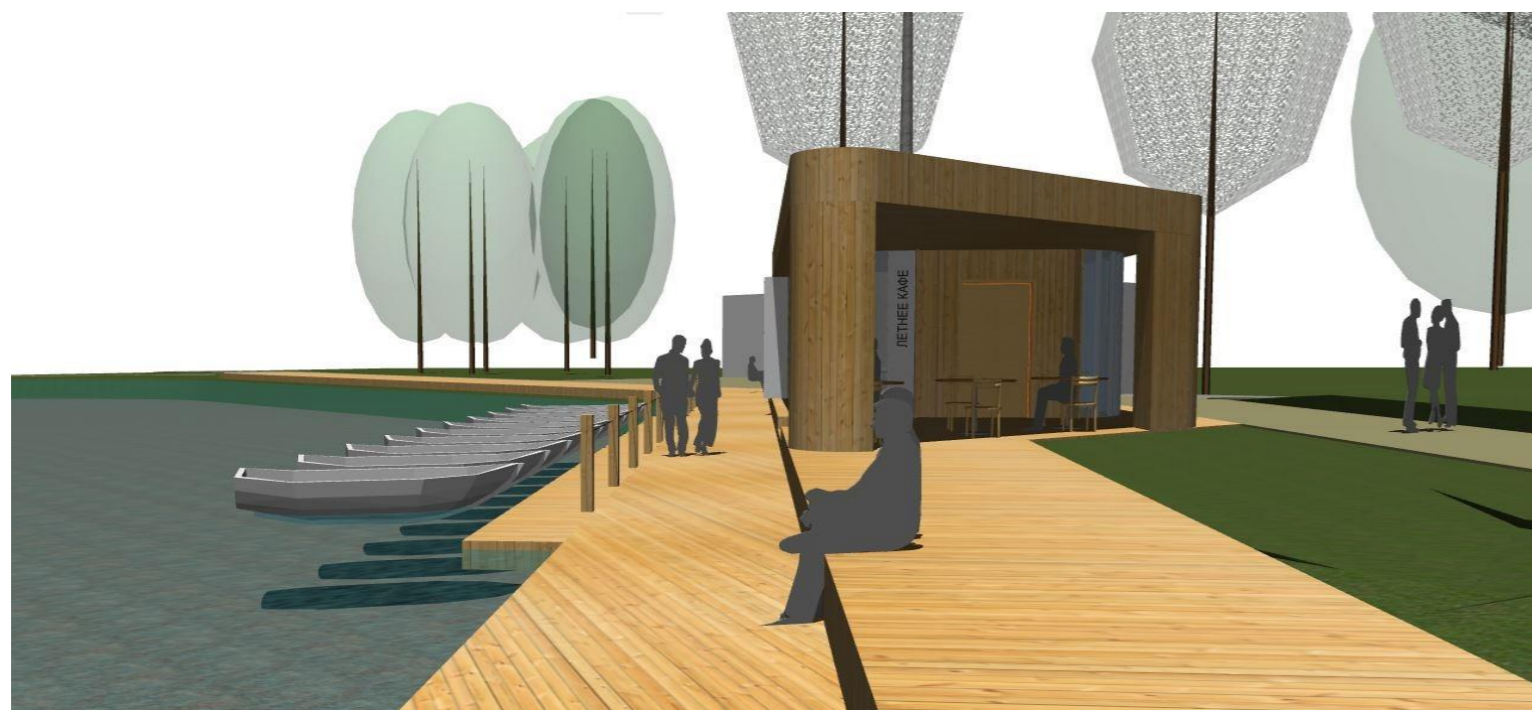
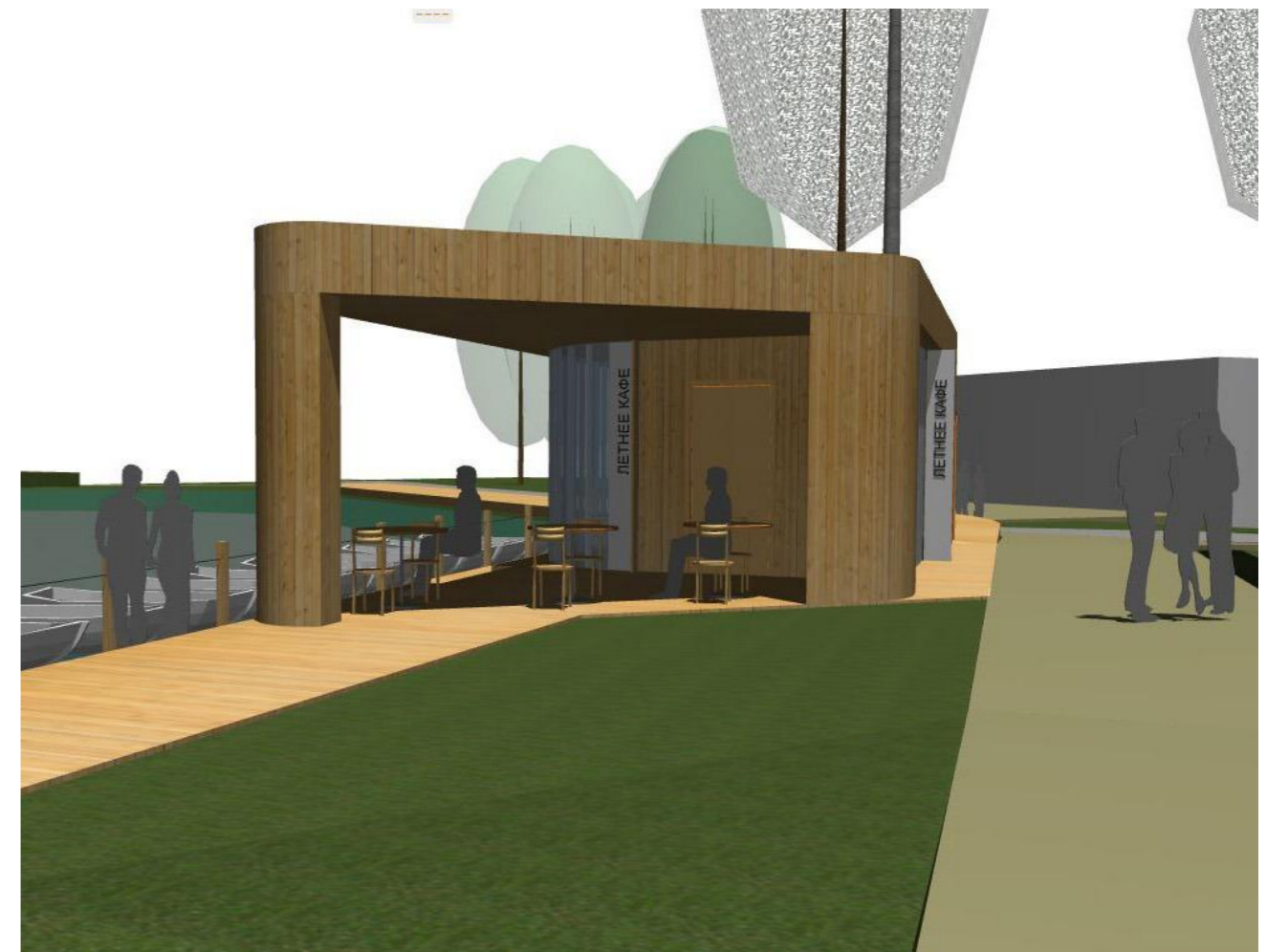
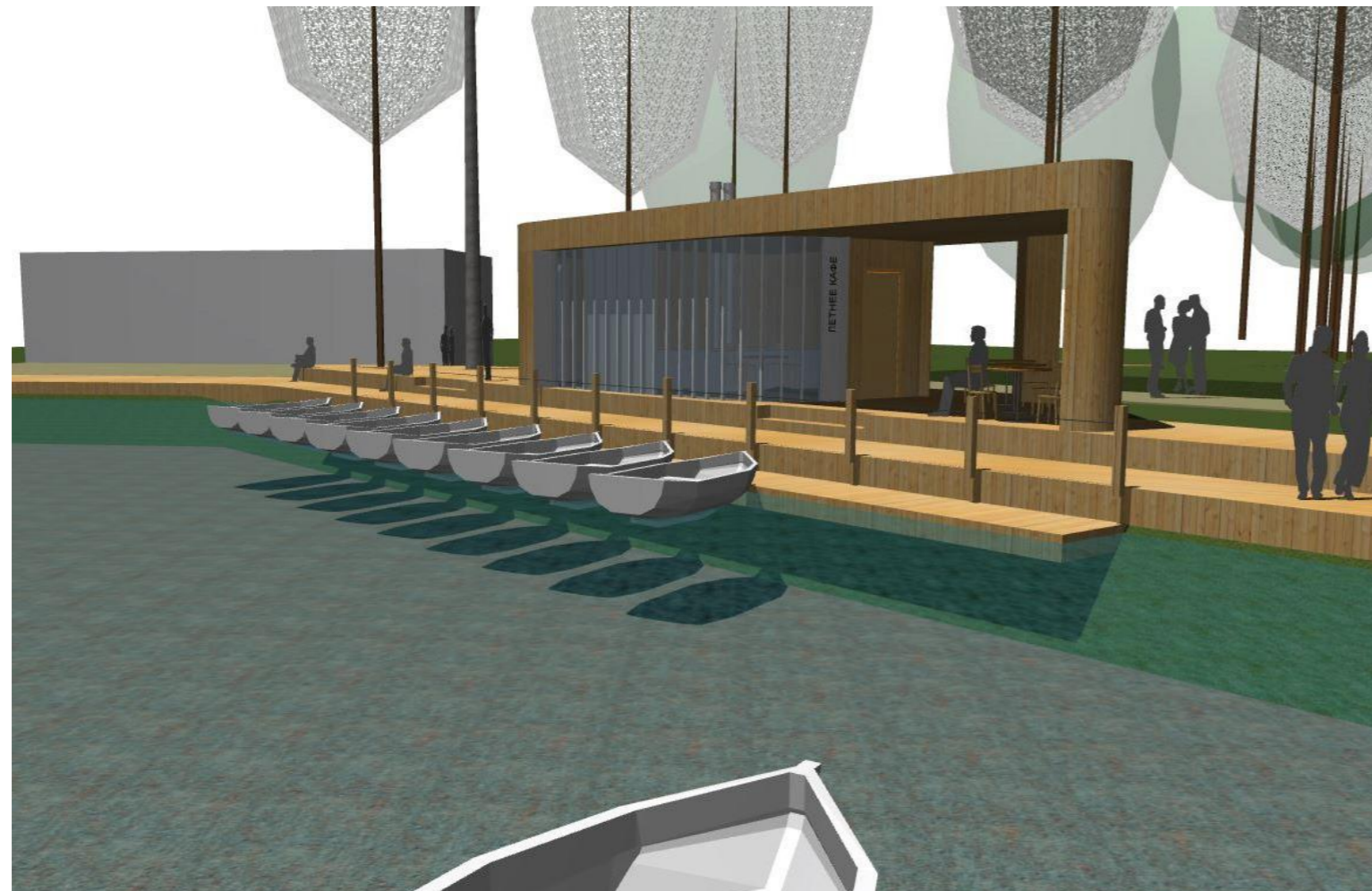
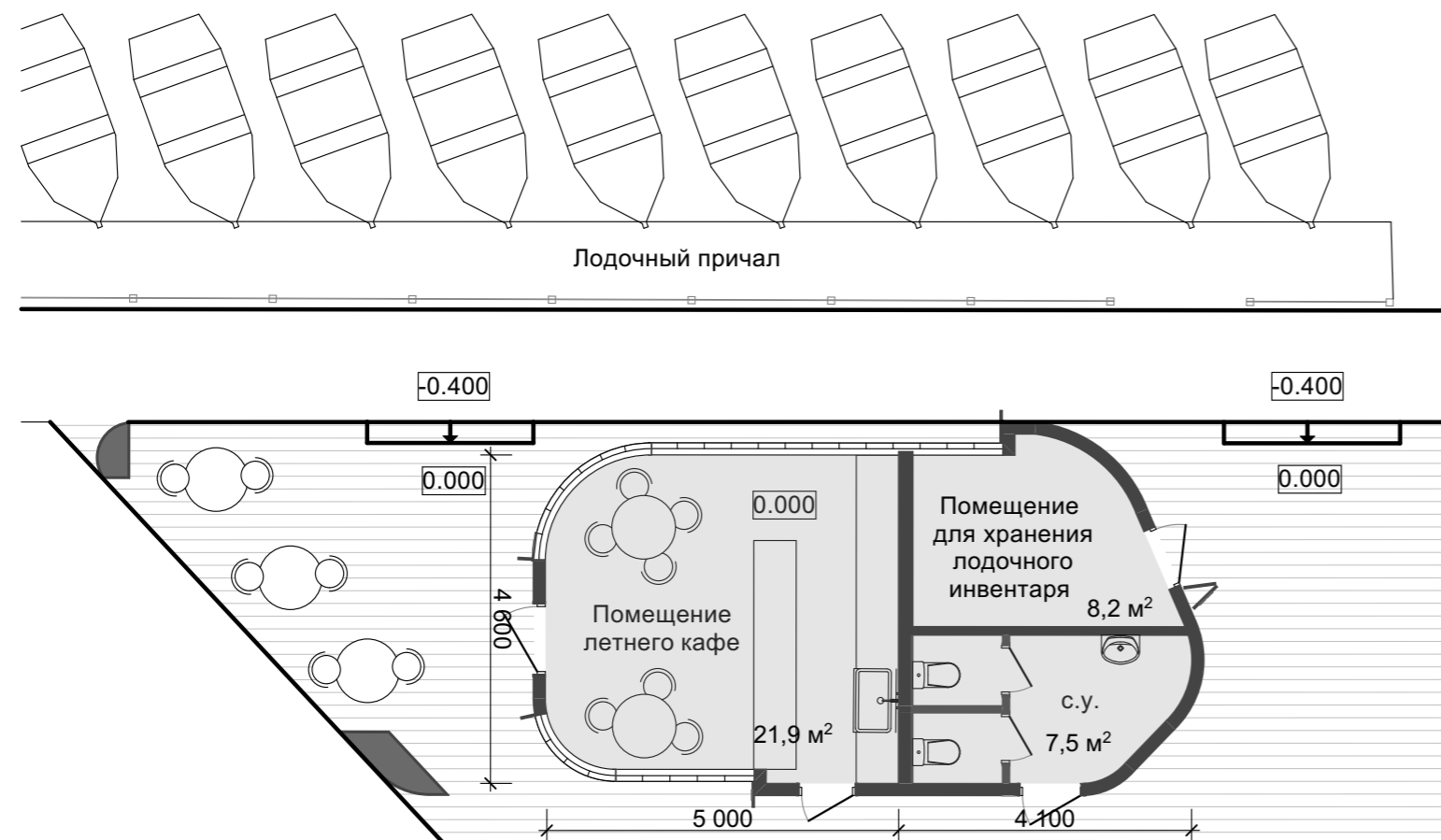


Эскиз лодочной станции с летним кафе и общественным санузлом в городском парке г. Кулебаки





План-схема лодочной станции



Концепция:

Лодочная станция состоит из одноэтажного павильона и лодочного причала. Павильон имеет закрытую неотапливаемую часть летнего кафе, с небольшой открытой площадкой под навесом; помещение для хранения лодочного инвентаря совмещенное с помещением прокатной станции; блок платного общественного санузла.

Объемное решение лодочной станции повторяет плавность линий благоустройства набережной, "вырастая" из деревянного настила. Парковое окружение проникает во внутреннее пространство благодаря остеклению выполненного из стеклопрофилита. Для фасадной отделки применяется вертикальная облицовка доской, что гармонирует и перекликается с природной средой парка и элементами паркового благоустройства. Декоративным фасадным элементом выступают навесные ставни, которые являются отсылкой к традициям русской деревянной архитектуры. На них предполагается нанесение информационной навигации.